

# El Espacio Educativo se estrena como escenario con un concurso interactivo sobre Cervantes

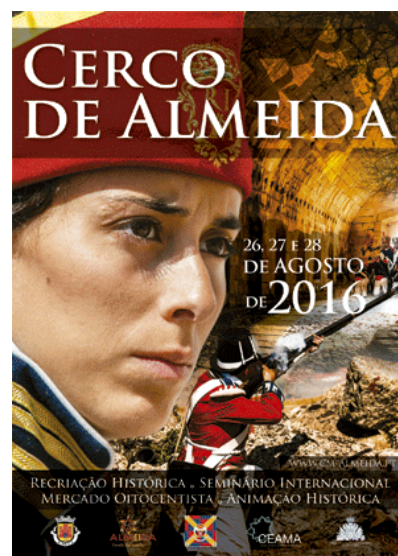


**CIUDAD RODRIGO | La compañía burgalesa ofreció un divertido show titulado ‘Y tú, ¿qué sabes?... Miguel de Cervantes’**



El **Espacio Educativo Municipal** de Ciudad Rodrigo – situado en la calle San Fernando- se estrenó en la tarde del miércoles (empleando su sala grande del primer piso) como escenario teatral para acoger otro de los estrenos absolutos de la Feria 2016, *Y tú, ¿qué sabes?... Miguel de Cervantes*, de la compañía burgalesa **Arawake**.

En este espectáculo, **en el que el público fue parte fundamental**, se recrea un concurso de televisión que por su formato puede ser de múltiples temáticas, aunque en esta ocasión estaba dedicado a la figura de **Miguel de Cervantes**, encajando en el homenaje diario que está rindiendo la Feria al



**Dirección**  
Calle Jesús Sánchez Terán, 12 – 14  
localidad  
37500 CIUDAD RODRIGO (Salamanca)

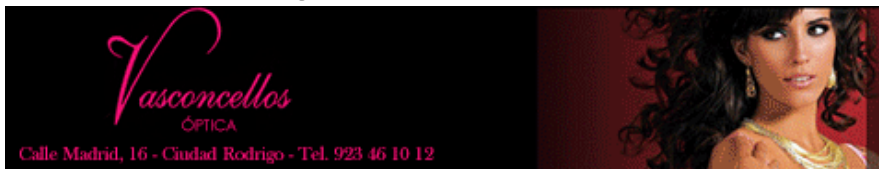


manco de Lepanto con motivo del **IV Centenario de su muerte**.

Durante el espectáculo, que tuvo dos pases, el conductor del show imaginario fue sacando a escena a distintos espectadores, que tuvieron que responder a **preguntas sobre Cervantes**, todo ello en un contexto bastante divertido. Aprovechando las 'pausas para publicidad' entre concursantes, en la pantalla instalada en escena se pudieron ver anuncios publicitarios.



○



**BigMat**  
**Gallego Esteban**  
La tienda profesional de la construcción

CTRA.NACIONAL 620, KM.322  
CIUDAD RODRIGO (SALAMANCA)  
TLF.: 923 46 00 93

**SALUD DENTAL**  
CLÍNICA MÉDICA

923 04 20 30  
654 43 64 10  
clinicamedica.saluddental@gmail.com  
Paseo Carmelitas n. 32 Bajo B  
37500 - Ciudad Rodrigo

**Multicia**  
Compañía de Seguros S.L.  
Asesoría Financiera de Seguros

ERA  
9001  
Certificado Nº 0441

¿Qué más puedes pedir?

GARANTÍAS COMPLETAS  
ASISTENCIA PRIMARIA  
ESPECIALISTAS  
HOSPITALIZACIÓN  
ASISTENCIA MUNDIAL  
SIN COPAGO POR ACTO MÉDICO  
INCLUIDA GARANTÍA BUCODENTAL

**PRESAN** desde 1956  
MATERIALES DE CONSTRUCCIÓN  
tu almacén de confianza

Carretera de Salamanca, Km.322  
37500 CIUDAD RODRIGO  
SALAMANCA  
Tif. 923460521  
email.presan@presan.com  
web. www.presan.com

Solo, soy tu market

LOTE:  
Jamón bodega ZAINO 7 kilos aprox.  
Lomo curado NICO, 450 g  
Salchichón veta ibérico NICO, 150 g  
Chorizo veta ibérico NICO, 150 g

Por solo 49,99€

Descubre más ofertas en el interior

2ª unidad -50%

En más de 200 artículos

Descubre más ofertas en el interior

2ª unidad -50%

En más de 200 artículos